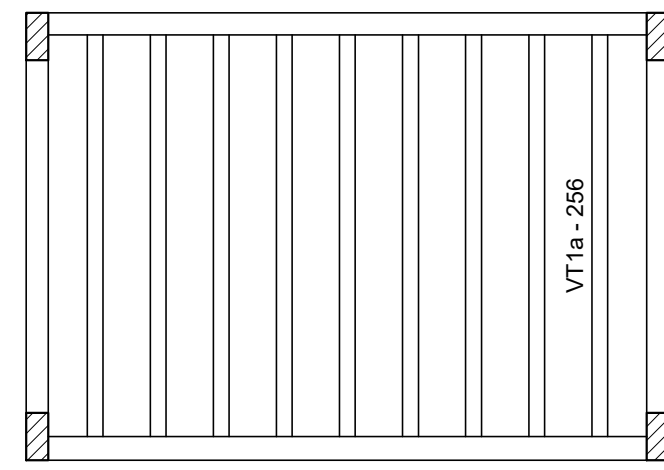
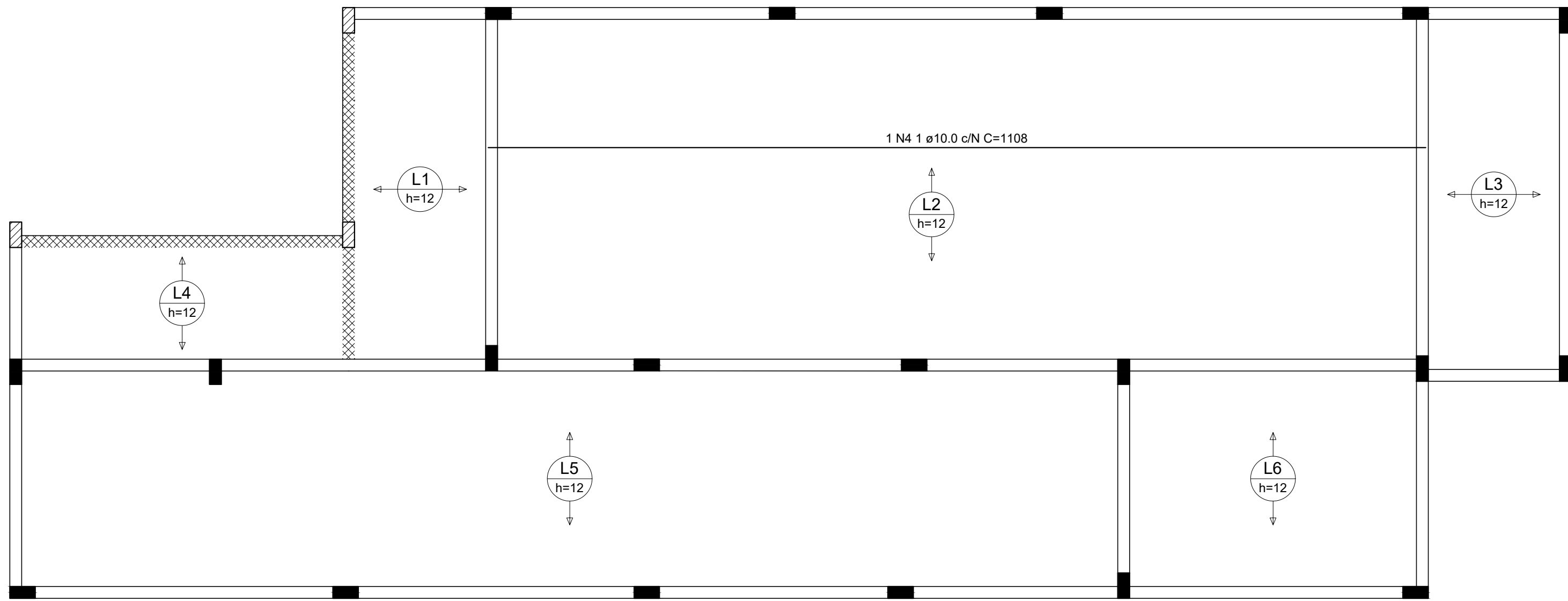


ARMAÇÃO POSITIVA DA LAJE DO BARRILETE (EIXO Y)

RELAÇÃO DO AÇO
Volume de concreto (C-30) = 0.51 m³
Área de forma = 0.00 m²



PLANTA DE VIGOTAS PRÉ-MOLDADAS



ARMAÇÃO POSITIVA DAS LAJES DA COBERTURA (EIXO X)

RELAÇÃO DO AÇO					
Negativos X			Positivos X		
AÇO	N	DIAM (mm)	QUANT	C.UNIT (cm)	C.TOTAL (cm)
CA60	1	5.0	20	89	1380
	2	5.0	12	384	4608
	3	5.0	20	146	2920
CA50	4	10.0	1	1108	1108

RESUMO DO AÇO			
AÇO	DIAM (mm)	C.TOTAL (m)	PESO + 0% (kg)
CA50	10.0	11.1	6.8
CA60	5.0	89.1	13.7
PESO TOTAL (kg)			
CA50			6.8
CA60			13.7

Volume de concreto (C-30) = 5.45 m³
Área de forma = 0.00 m²

AÇO=CA-50 e 60;
Fy = 5.000 Kg/cm² e Fy = 6.000 Kg/cm² respectivamente;
fck = 25.0 Kg/cm² (FUNDAÇÃO);
fck = 30.0 Kg/cm² (ESTRUTURA).

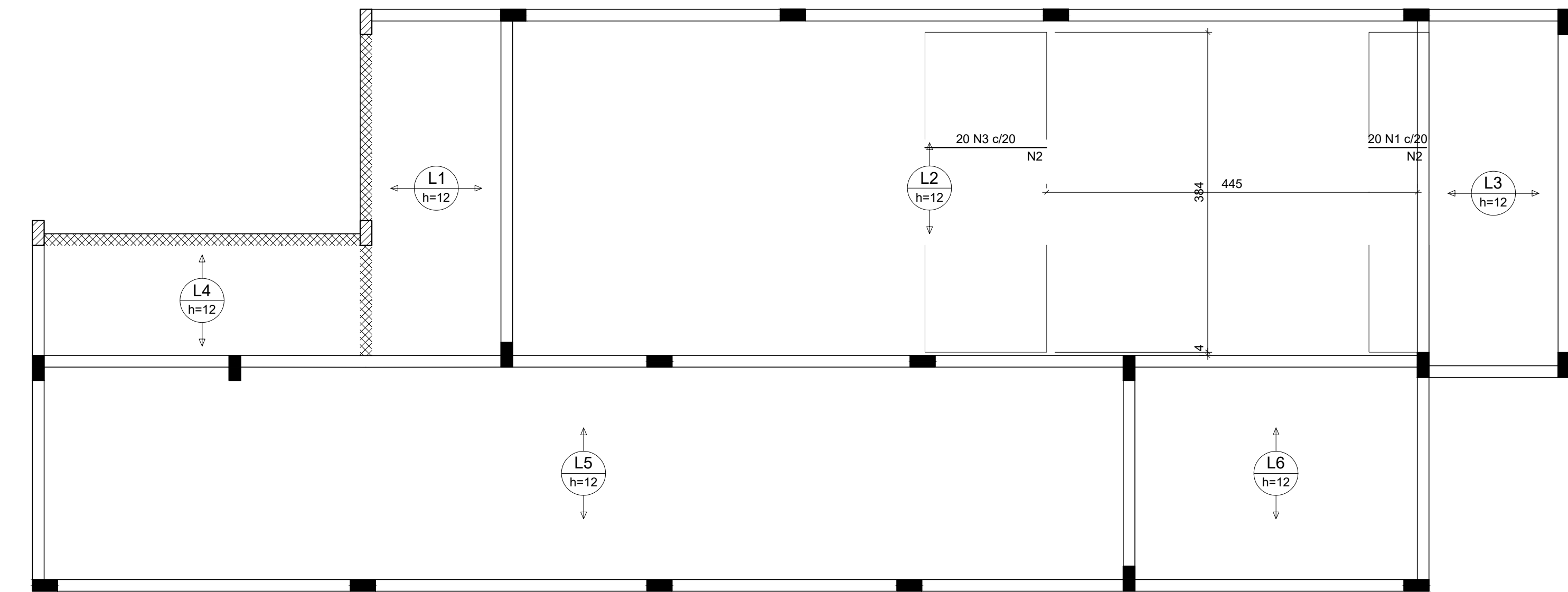
MAPA CHAVE:

HISTÓRICO DE REVISÕES

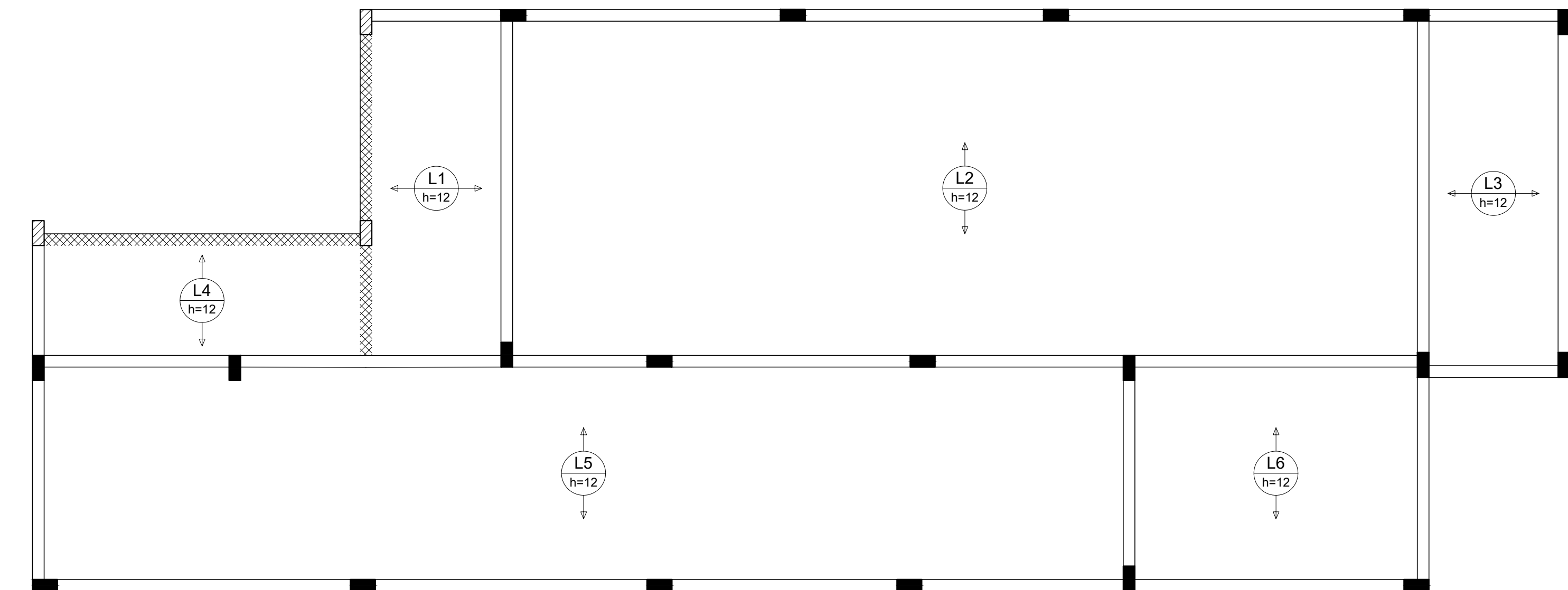
REVISÃO	DATA	MOTIVAÇÃO	SOLICITANTE	CONTEÚDO	AUTOR
RE00	22/07/25	Entrega inicial dos Projetos	SEINFRA	PROJETO ESTRUTURAL (CONCRETO)	Eng. Domingos

LEGENDAS

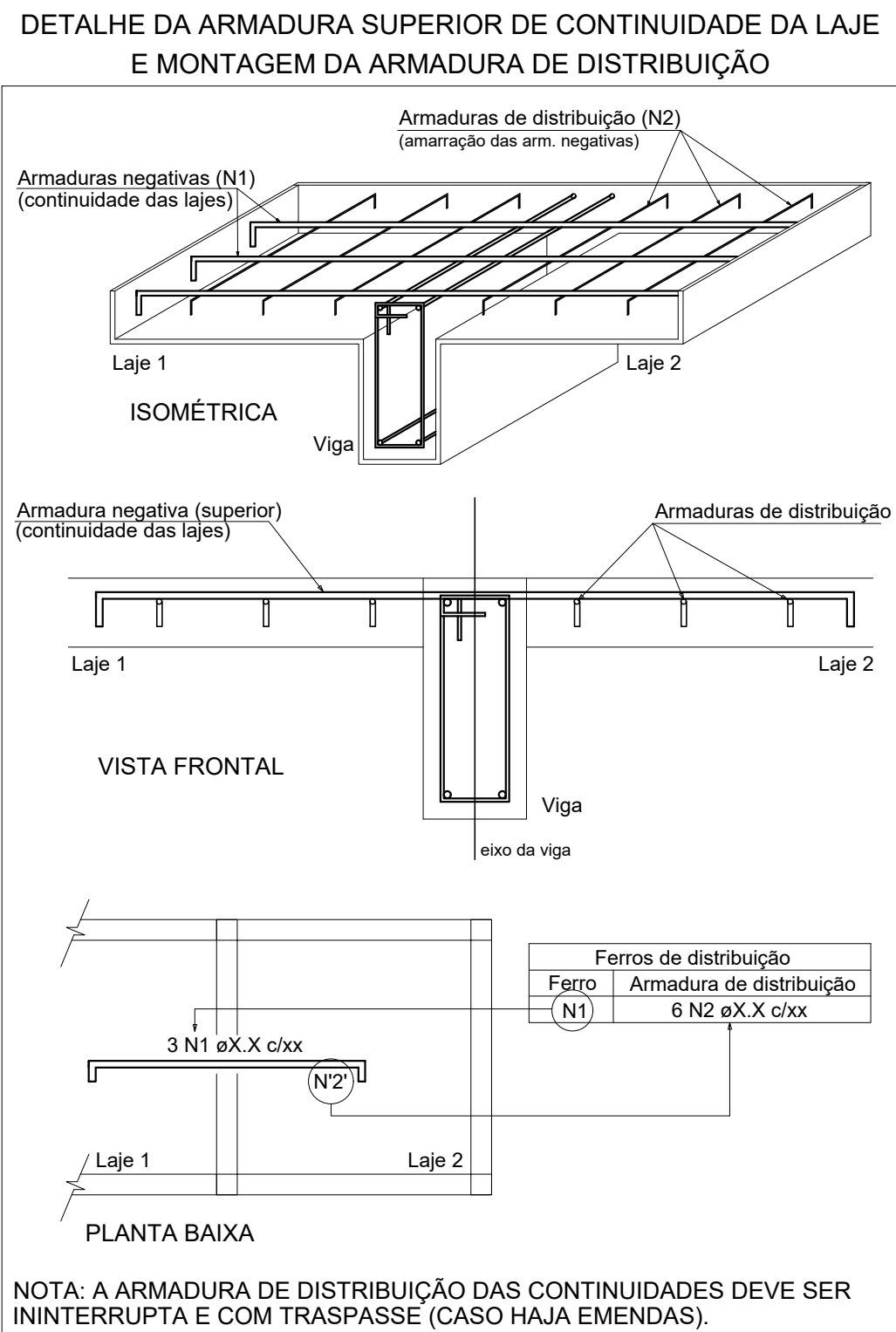
CARIMBO DE APROVAÇÃO:



ARMAÇÃO NEGATIVA DA COBERTURA (EIXO X)



ARMAÇÃO POSITIVA DA COBERTURA (EIXO Y)



Armaduras de distribuição	
Armadura	Armadura de distribuição
N1	4 N2 ø5.0 c/20 C=384
N3	8 N2 ø5.0 c/20 C=384

RESUMO DO AÇO (ESTRUTURA)			
# AÇO	COMP. (m)	Kg	BARRAS (12.00)
ESTRUTURA			
4,2	-	-	-
5,0	1.843,40	284,10	169,0
6,3	1,40	0,30	1,0
8,0	704,40	278,00	65,0
10,0	704,50	437,30	65,0
12,5	93,00	82,80	9,0
16,0	-	-	-
TOTAL ESTRUTURA CA=60		284,10	kg
TOTAL ESTRUTURA CA=50		891,40	kg

RELAÇÃO DO AÇO					
VBAR1		VBAR2		VBAR3	
AÇO	N	DIAM (mm)	QUANT	C.UNIT (cm)	C.TOTAL (cm)
CA60	1	5.0	56	75	4200
	2	5.0	19	97	1843
CA50	3	6.3	2	66	136
	4	8.0	8	294	2352
	5	10.0	6	420	2520
	6	10.0	2	463	906
	7	12.5	2	462	924

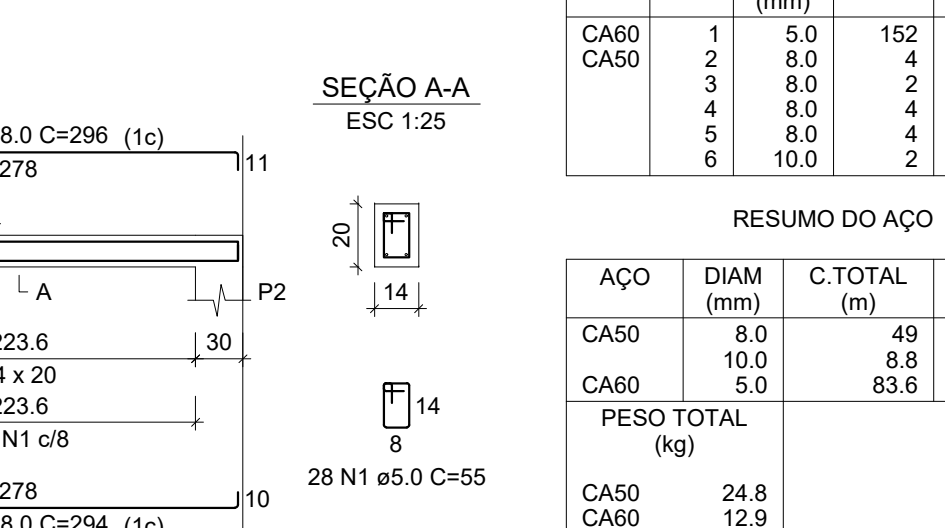
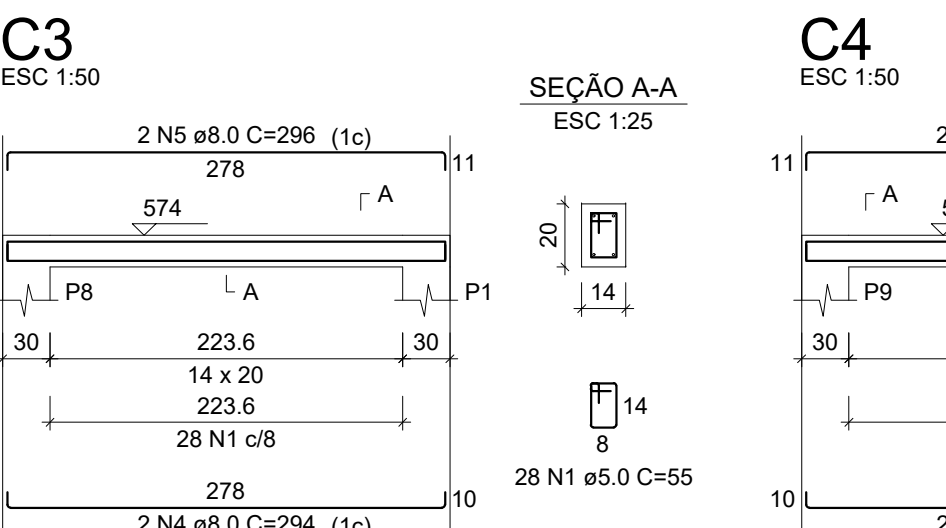
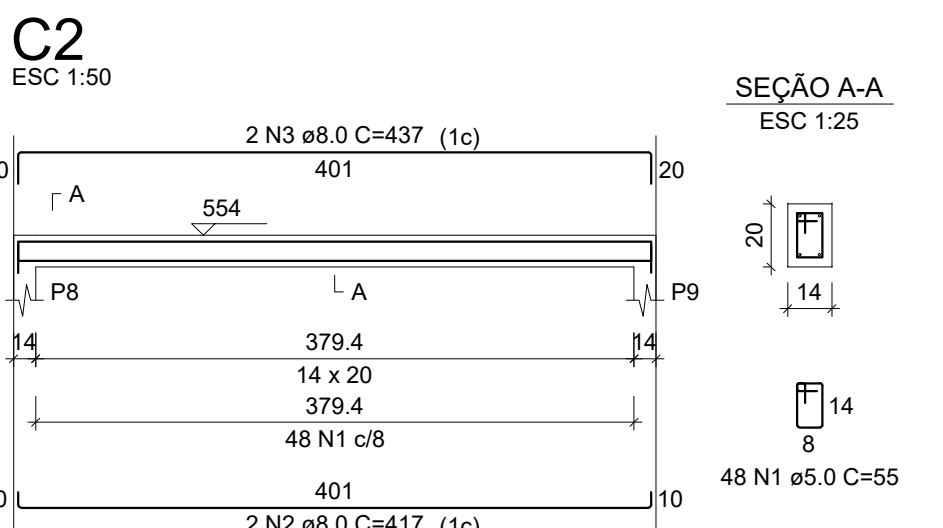
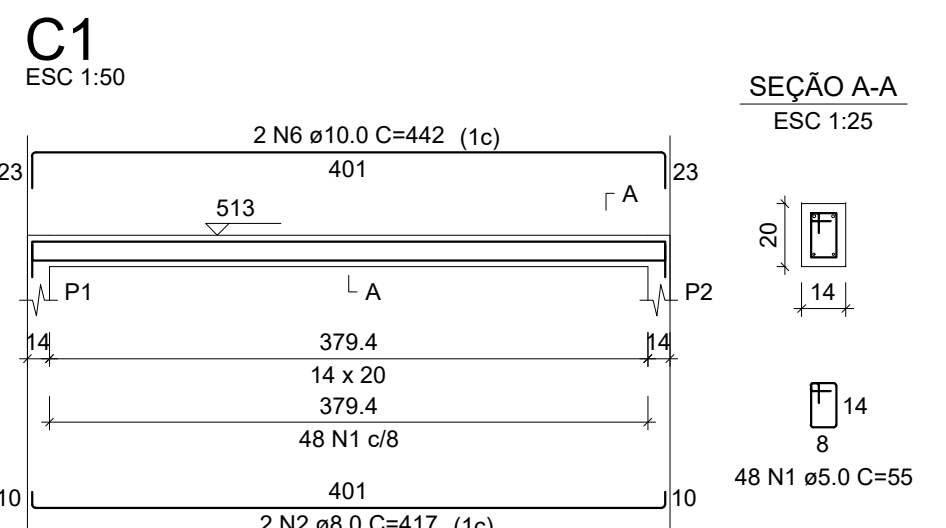
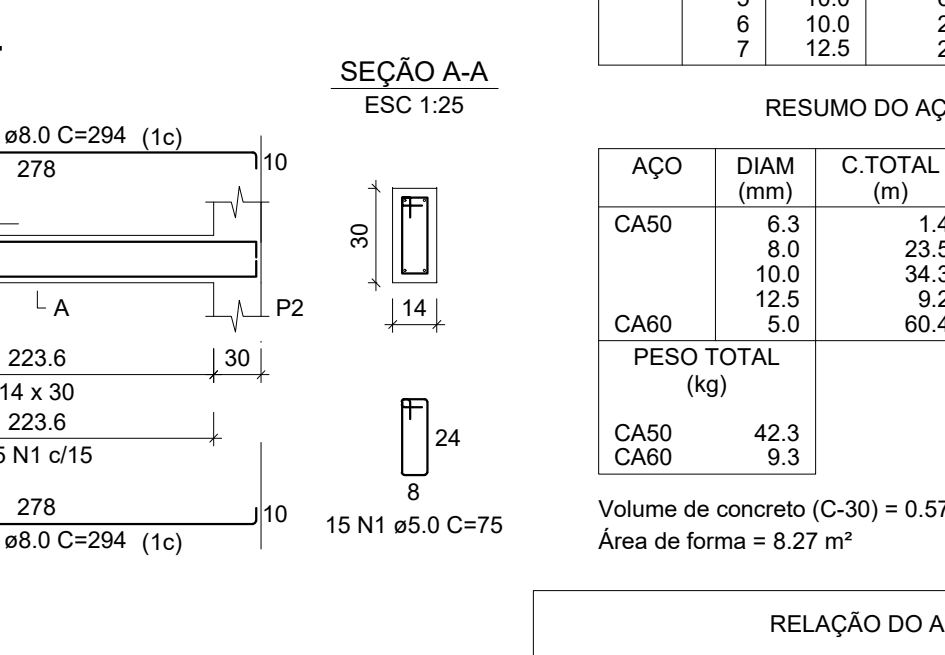
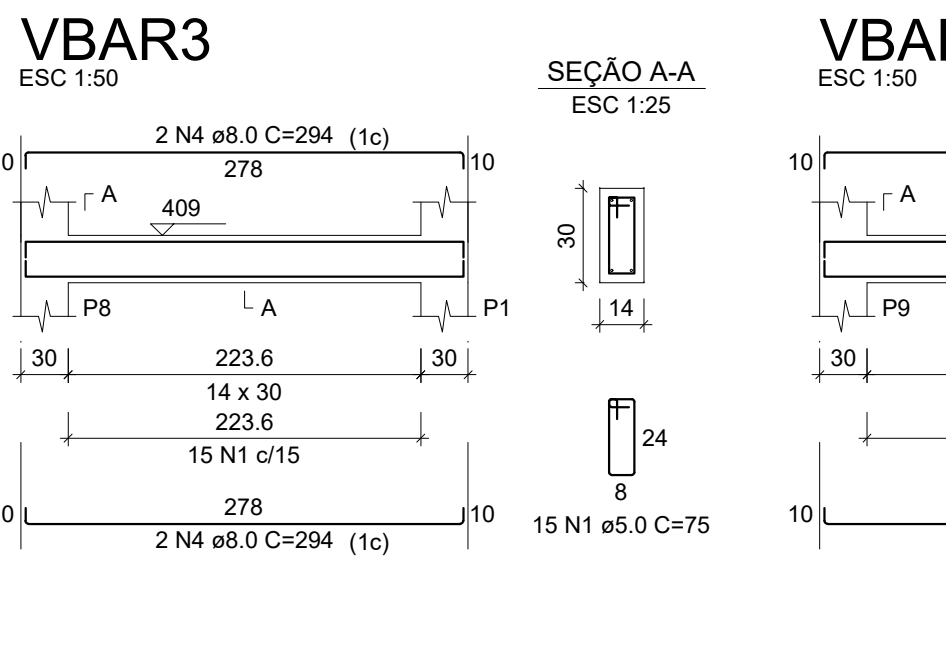
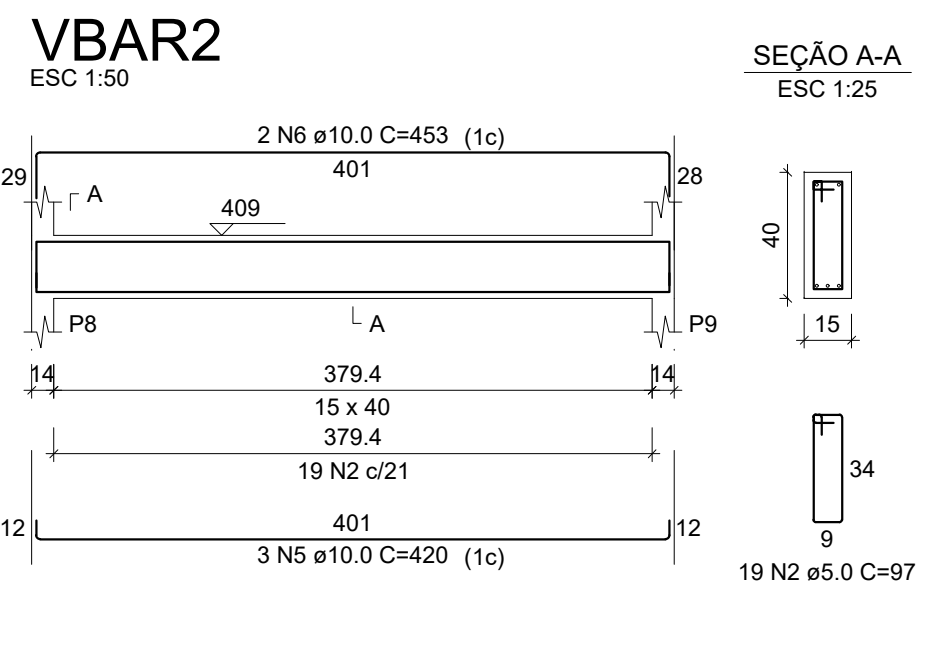
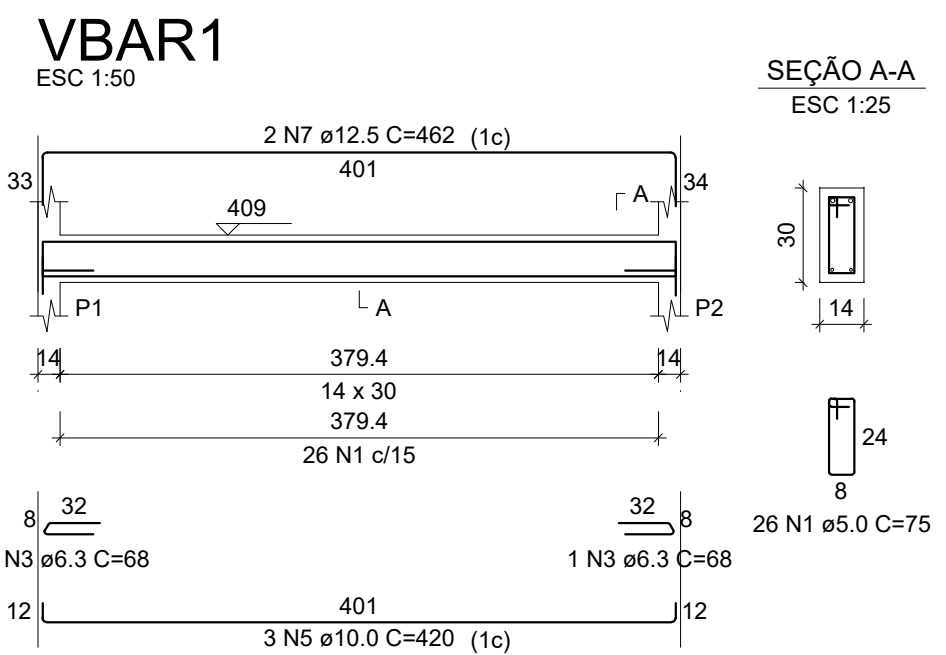
RESUMO DO AÇO			
AÇO	DIAM (mm)	C.TOTAL (m)	PESO + 0% (kg)
CA50	6.3	1.4	0.3
	8.0	23.5	9.3
	10.0	34.3	21.8
CA60	12.5	9.2	8.9
	5.0	69.4	9.3
PESO TOTAL (kg)			
CA50		42.3	
CA60		9.3	

Volume de concreto (C-30) = 0.57 m³
Área de forma = 8.27 m²

RELAÇÃO DO AÇO					
C1		C2		C3	
AÇO	N	DIAM (mm)	QUANT	C.UNIT (cm)	C.TOTAL (cm)
CA60	1	5.0	152	55	8360
CA50	2	8.0	4	417	1668
	3	8.0	2	437	874
	4	8.0	4	284	1175
	5	8.0	4	295	1184
	6	10.0	2	442	884

RESUMO DO AÇO			
AÇO	DIAM (mm)	C.TOTAL (m)	PESO + 0% (kg)
CA50	8.0	49	19.3
CA60	10.0	8.8	5.5
PESO TOTAL (kg)		83.6	12.9
CA50		24.8	
CA60		12.9	

Volume de concreto (C-30) = 0.34 m³
Área de forma = 6.51 m²



APROVAÇÃO DE PROJETOS

Os Projetos referentes ao Processo SEI Nº 202505020000665, encontram-se dentro das normas e exigências da SEINFRA, tendo sido elaborado por profissionais habilitados.

SEINFRA

Secretaria de Estado da Infraestrutura

GOIÁS

O ESTADO QUE DÁ CERTO

The Prime Tamarandá Office - Rua 5, 691 305 - Setor Oeste, Goiânia - GO
CEP: 74115-060

PROJETO ESTRUTURAL

RUA ANTÔNIO PEREIRA DE ARAÚJO, 00.02 LT03-A - SETOR SERRA NEGRA - BOM JARDIM DE GOIÁS-GO

CONSELHO TUTELAR

ESTRUTURA DE CONCRETO ARMADO DO BLOCO PADRÃO TERREO

RESPONSÁVEL LEGAL

SECRETARIA DE ESTADO DA INFRAESTRUTURA - SEINFRA CNPJ: 48.706.106/0001-90

AUTOR DO PROJETO

ENG. CIVIL DOMINGOS PASCHOAL CARDOSO - CREA 778910-GO

CONTÉUDO

ARMAÇÃO NEGATIVA E POSITIVA DAS LAJES (COBERTURA E BARRILETE) e DETALHE DAS VIGAS DO BARRILETE e CINTAS.

ÁREA DO TERRENO ORIGINAL

680.52m²

DESENHO

D'Paschoal

DATA

JUL/2025

ESCALA

FOLHA

ÁREA DA CONTRUÇÃO

129.51m²

PROGRAMA

AUTOCAD 2025

INDICADA

FORMATO

A3 (1189x841 mm)

05

/06

IMPORTANTE

Atenção: a aprovação, verifica a compatibilidade com os demais projetos complementares: EXECUTIVO, ESTRUTURAL, INSTALAÇÃO E ELÉTRICO

Conforme Lei 8.110/98, o uso contínuo não poderá ser reposto ou utilizado por terceiros sem autorização.